



LIBRARY

LIBRARY



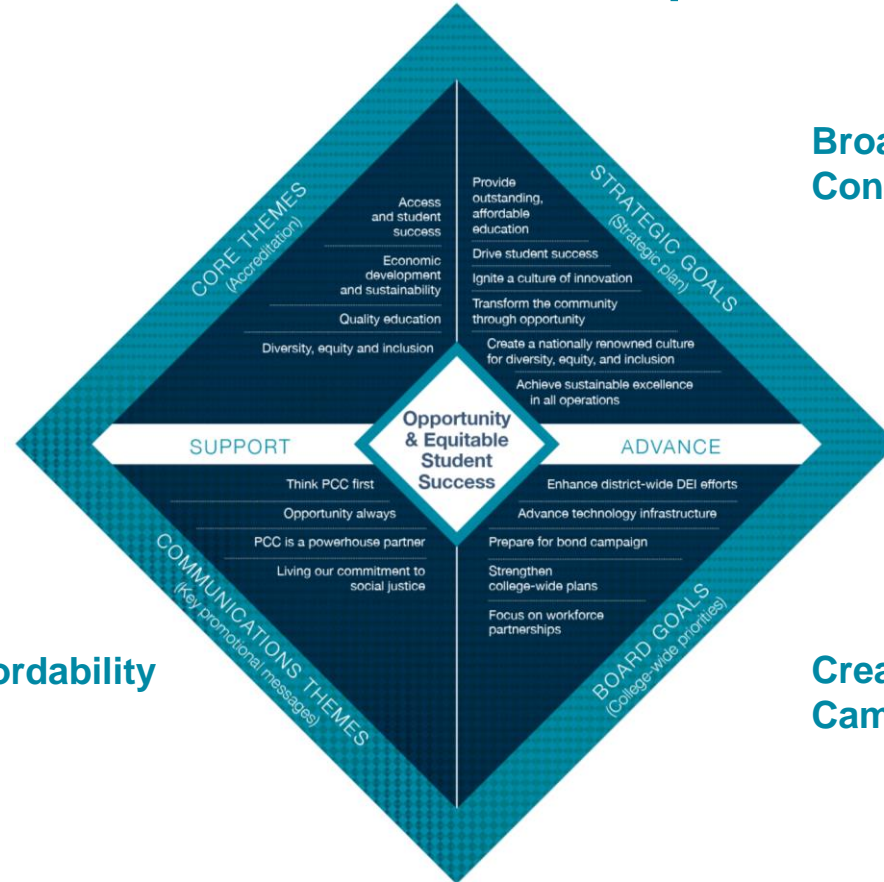
**Portland
Community
College**

Sylvania
Campus

2017-18 Sylvania Campus Goals: Alignment with President Mitsui's Workplan

Instructional Excellence

Broadening Community Connections



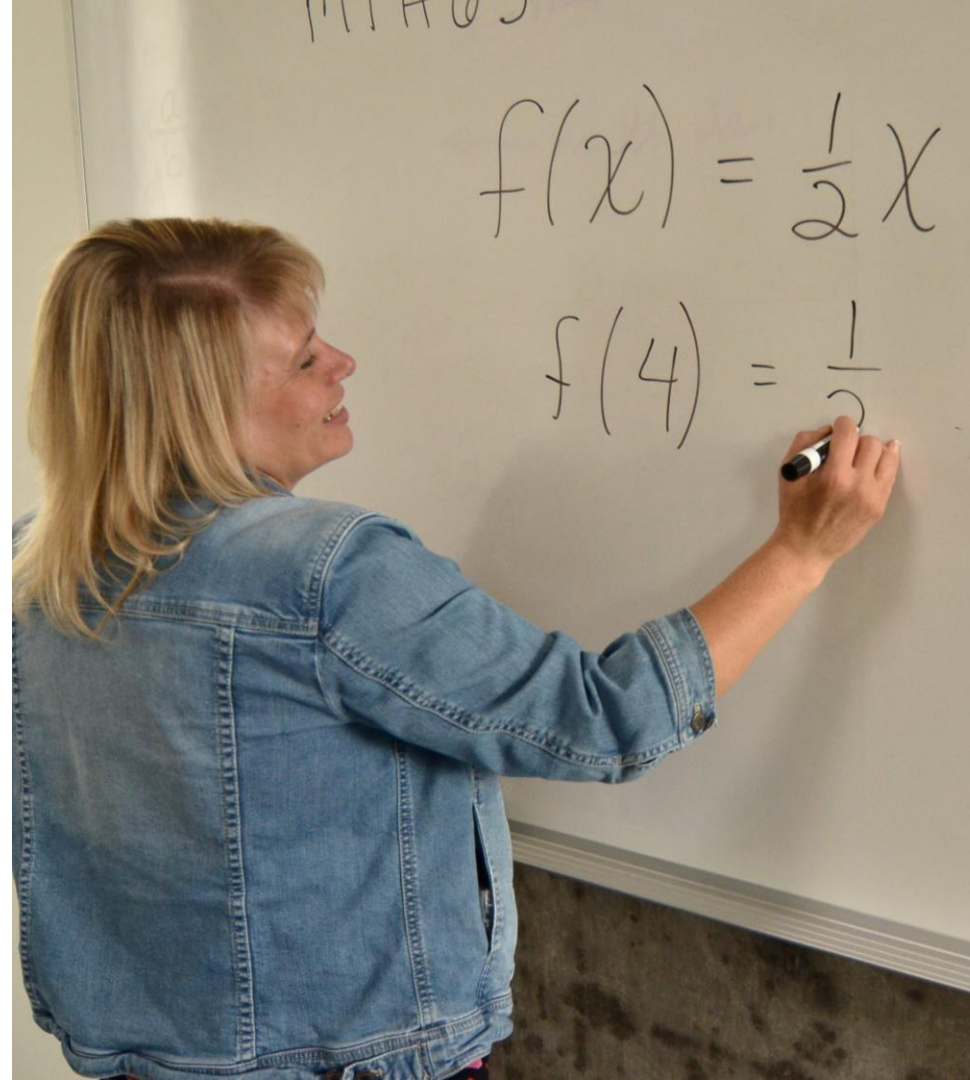
Focus on Equity and Affordability

Creating a Safe and Welcoming Campus Community

Instructional Excellence

- Social Sciences & Human Development advancing towards annual scheduling
- DOI and DOS offices are hosting *Brains at Breakfast* events, bringing together faculty and staff
- Creation of Sylvania CREATES fund to support arts and humanities programming
- Cybersecurity has received NSF funding and is applying to be a Center of Excellence for NSA

The Math and College Success Division is working to improve completion rates in math with a new workshop series in the Student Learning Center.



Machine Manufacturing Technology is reworking curriculum by ending 16 courses and consolidating others in an attempt to remain responsive to current industry needs and the changing student body.



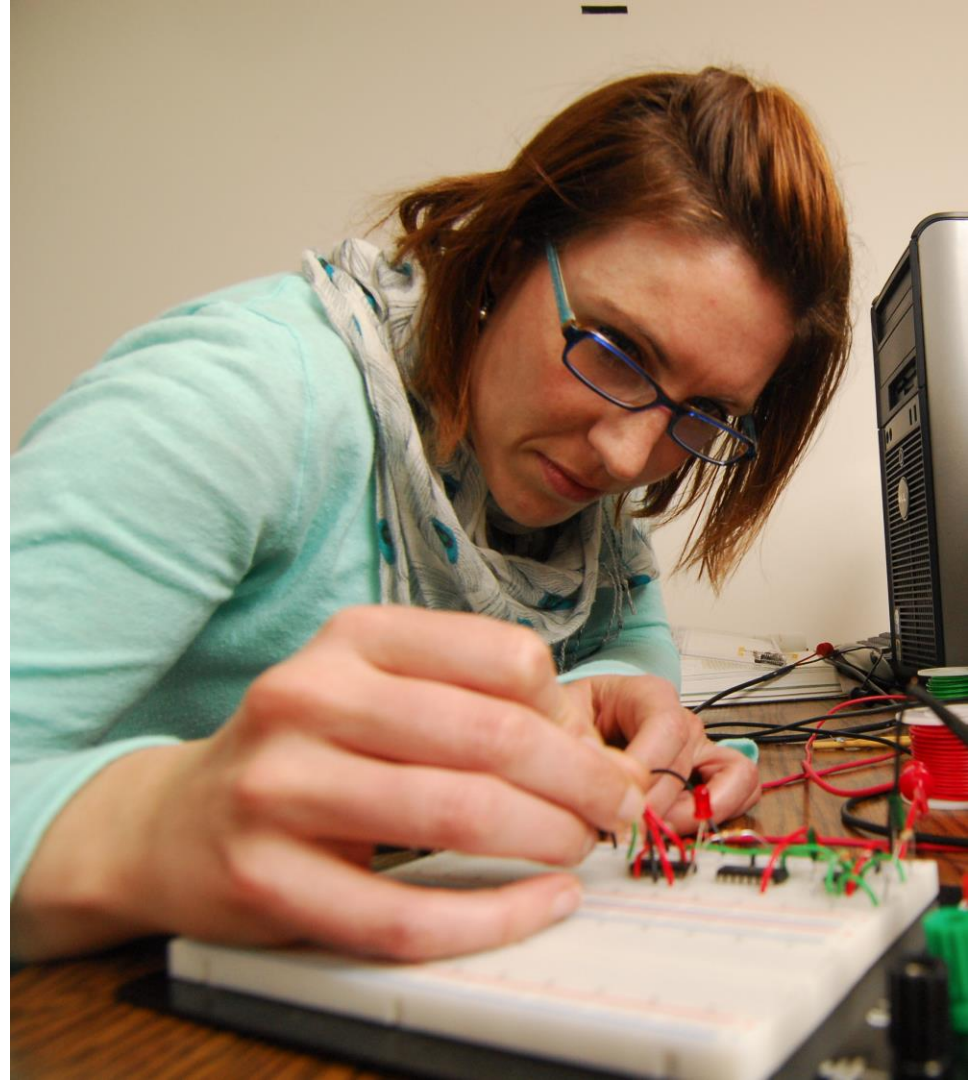
Focus on Equity and Affordability

- Awarded NSF Grant for scholarship money in Electronic Engineering Technology, Civil & Mechanical Engineering and Machine Manufacturing Technology for underrepresented student populations
- DOI and DOS office will be hosting a *Brains and Breakfast* event about housing and food insecurity
- Broadening affordability focus to address student hunger

The Panther Pantry expanded its
hours and food offerings



10 percent of the incoming Electronic Engineering Technology class is female—the most they've ever had. The department is hosting additional events for women in engineering during the year to build camaraderie.



The Math department created Open Educational Resource materials, which will create proceeds for the Math Success Fund (a new, district-wide fund to support Math student scholarships and OER faculty development).



Safe and Welcoming Campus Community

- DOI office has been hosting quarterly meetings with campus administrative assistants to discuss best practices
- Graphic Design students created a brochure for incoming students about the Visual & Performing Arts & Design Division
- Callers will now reach a live person when calling Sylvania during regular business hours

Beginning winter 2018, SY now has a multi-stall, all-user restroom, in collaboration with FMS and LIB colleagues.



English & World Languages created handouts about how to enroll in classes for ESOL students in six different languages.

Portland Community College (Sylvania Campus)

كلية المجتمع في بورتلاند (فرع سيلفينا)
اللغة الانكليزية لغير الناطقين بها (كيفية التسجيل)

1 أملأ استمارة الطلب في الإنترنت على الموقع <http://www.pcc.edu/admission> لكي تستلم رقم بطاقة الطالب، او توجه إلى مكتب القبول رقم CC 201 في مبنى CC.

2 اختبر اختبار تحديد المستوى مع إحضار صورة الثبات الشخصي (الهوية) . جدول الاختبار متاح على الإنترنت على الموقع <http://www.pcc.edu/about/calendars> / في مكتب رقم 212 مبنى CC او الاتصال على الرقم : 9717224131 .

3 حدد موعد مع الشخص الذي قدم لك الامتحان في مكتب رقم 212 مبنى CC لليوم التحضيري واخذ النسيجة بعد اختبار والتعرف على المعلم و مقابلة المرشد.

4 سوف تذهب في جولة مع مرشد الطلاب للتعرف على أقسام الكلية وسوف تحصل على معلومات بخصوص البرنامج والمحاضرات وسيتم توجيهك لأخذ المواد المحددة لك وسيتم اعطائك جدول دراسي . التسجيل الفصول ليس مضمون قد يكون بعض الطلاب على قائمة الانتظار .

مواقف السيارات :

1 يجب ان يكون لديك تصريح وقوف السيارة في مواقف الكلية حيث انه يتطلب لكل من يملك سيارة يريد إيقافها في مواقف الكلية ، كما تستطيع الحصول على التصريح من مكتب القبول و التسجيل او من خلال دفع مبلغ حسب الساعة او اليوم من ماكينة دفع رسوم المواقف بمدخل الكلية.

2 يرجى عدم الوقوف في مواقف الموظفين .

3 رقم الباص الذي يذهب إلى الكلية هو 44 78

4 في حالة الاستفسار بإمكانك الاتصال على الرقم 9717224903 ورقم مكتبنا هو 3 مبنى SS.

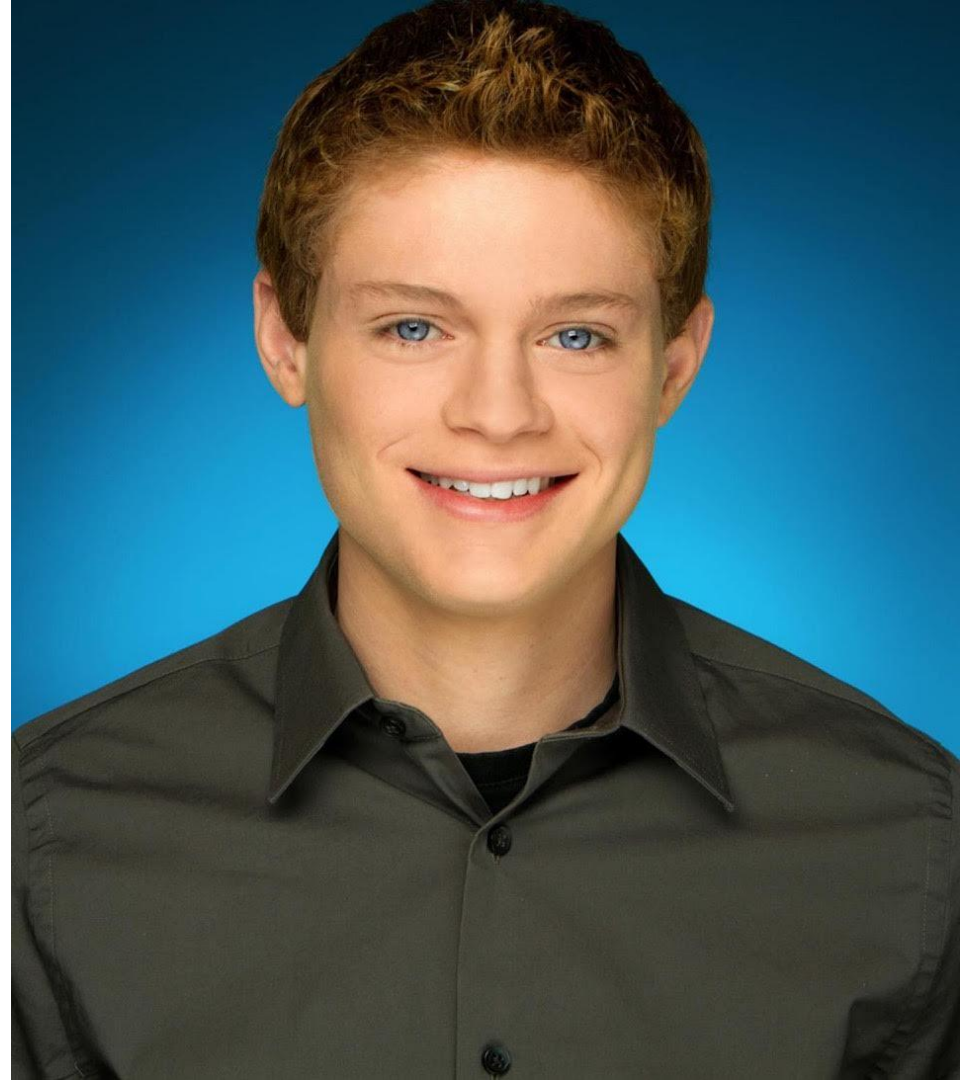
المراحل المتوسطة والمتقدمة من المرحلة (4 8) يمكنكم الاتصال على الرقم 9717224565 او الذهاب الى مكتبنا في بداية CT 205

عنوان الكلية : (Capitol Hwy) 12000 SW 49th Ave

Broadening Our Community Connections

- Co-hosting iUrban Teen Summit
- Planning additional robotics camps during the summer months
- Formed relationship with Lake Oswego City PIO and discussed emergency management
- Expanding outreach/partnerships with business communities in the Newberg and greater SW Portland area

The Sign Language Studies & Sign Language Interpretation programs hosted a sold out Sean Berdy event, who is a leading ASL actor, and received part of the proceeds.



The division deans and administration are continuing conversations with the Lake Oswego School District and Tigard-Tualatin School District administrators to discuss future partnerships, focusing on CTE opportunities.





19th Annual Sylvania PowWow

Saturday, January 20
HT Gymnasium
Grand Entry at 1 p.m. and 7 p.m.