

# MACLUUMAADKA CUSUB EE BULSHADA



Muuqaalka hore ee xarunta cusub ee PMWTC, oo ay bixisay BORA Architects.

## PMWTC waxaa ka socda dib u horumarin

### Qorshayaasha loogu talagalay bilowga cusub ee goobta PPC oo ku taala geeska 42nd Ave. iyo Killingsworth St. socda

Waxaa mahad iska leh codbixiyaasha taageeray maalgelintii daymeed ee 2017-kii, Kulliyada Bulshada ee Portland (PCC) waxay maalgelinaysaa horumarinta shaqaalaha iyada oo dib loo habeynayo Xarunta Tababarka Shaqaalaha ee Magaalada Portland (PMWTC), oo ku taala 5600 NE 42nd Avenue ee Portland.

Mashruuca waxaa ku jira dhisme cusub oo loogu talagalay PMWTC, guryaha la awoodi karo, goob gawaarida la dhigto iyo dhul bannaan oo ku yaala dhulka qiyaastiisa tahay saddexda-acre ee PCC dhexdiisa. Home Forward, oo ah ay iskaashi leeyihiin PCC, ayaa loo xilsaaray dhismaha iyo hawl-gelinta guryaha la awoodi karo ee goobta ku yaala.

Xarunta cusub PMWTC waxay bixin doontaa meel ku filan oo loogu talagalay barnaamijyada iyada la isticmaalayo nooca adeegyada buuxa,

halkaasi oo shaqaalaha ka socda ururada ku saleysan bulshada, hawl-wadaagayaasha qaybta dadweynaha, iyo hay'adaha kale ee adeegu ay si dhow iskula shaqeeyaan si loo xaqiijiyo in ardayda aan caadiga ahayn ay helaan taageerada ay u baahan yihiin si ay u gaaraan hadafyadooda. Qorshayaashu waxay ka turjumayaan dhisme laba dabaq ka kooban oo leh fasallo, xafiisyo iyo qololka kulanka oo loo loogu talagalay shaqaalaha PCC iyo hawl-wadaagayaasha bulshada sida Waaxda Adeegyada Dadweynaha ee Oregon (DHS). Wada hadalo ayaa socda lala leeyahay hawl-wadaagayaasha adeega oo dheeraad ah iyaga oo ah ijaartayaasha suurtagalka ah. PMWTC hadda jiraa way sii shaqeyn doontaa inta dhismuhu ka socdo, iyada oo in la dhammeystiro la rajeynayo Xagaaga 2023.

Kooxda mashruuca, oo ay hoggaaminayaan Planning & Capital Construction ee PCC, BORA Architects iyo Andersen Construction, way ka warqabaan saameyn ballaaran ee uu yeelan karo mashruucani waxayna xiiseynayaan in ay ku daraan codadka xubnaha ka tirsan bulshada iyaga oo qayb ka ah wajiga qorsheynta. Dib u horumarinta PMWTC waxay ujeedadiisa tahay dhammeystirka xaafadda hadda jirta oo leh adeegyo iyo waxyaabo dheeraad ah, oo qurux badan.

“Waan ku faraxsanahay fursadda aan PCC iskaashiga kala yeelanayno mashruucani. Iyada oo si dhow loola shaqeynayo hawl-wadaagayaasha bulshada, waxaanu qoysaska ku xiri karnaa adeegyo ballaaran oo kala duwan si loo buuxiyo baahiyahooda.”

—Sherrelle Jackson, LCSW  
DHS Maamulaha Degmada,  
Degaanka Multnomah (D2)



### Ku lug yeelo nidaamka naqshad dejinta

Talooyinka iyo faallooyinka xubnaha ka tirsan bulshada waa la dhiirigelinayaa

Waxaan rajeynaynaa in daabacaadani aad heshaan adiga iyo qoyskaaga oo badbaado iyo caafimaad qaba inkasta oo uu jiro cudurka baahsan ee COVID-19. Kulliyaddu waxay jeclaan lahayd inay dadka la wadaagto horumarka uu sameynayo mashruuca, iyo in ay shakhsi ahaan ku soo aruriso jawaab celintaad, laakiin kala fogaanshaha bulshada ayaa ka hor istaagaya ku lug yeelashada noocan oo kale ah. Daabacaadani waxay ujeedadiisa tahay in la furo khad la iskala xiriiro ilaa taasi dhacayso.

Iyada oo kooxda naqshad dejintu sii wado kala sifaynta fikradaha iyo aragtida loogu talagalay xarunta tababarka iyo meelaha bannaan, aragtida isticmaalayaasha iyo derisku waxay leedahay door muhiim ah oo ay ka ciyaarto. Ololaha fariinta telefoon lagu diro ee Nala deji naqshada “Design with us” ayaa adiga iyo qoyskaaga u saamaxaya in aad kaga qayb qaadataan gurigiina oo aad gacan ka geysataan naqshad dejinta mashruucan (faahfaahintu bogga dambe ayay ku taalaa). Intaasi waxaa dheer, in PCC ay soo dhaweynayso faallooyinkaaga iyo su'aalaha ku saabsan mashruucan [bond@pcc.edu](mailto:bond@pcc.edu), (971) 722-8416.



#### Waxyaabaha goobtu ka kooban tahay iyo qaabka

Qorshaha bilowga ah ee goobta waxaa loogu talagalay PMWTC, guryaha, dhul bannaan iyo goobta gawaarida la dhigto.

**Bogga 3**



#### Ku lug yeelashada wakhtiga hore ee deriska

Ku lug yeelashada Living Cully ayaa keenay in fiirga gaar ah loo yeesho mashruuca.

**Bogga 4**



#### Guryaha la awoodi karo ee PCC

Home Forward waxay dadka la wadaagaysaa qorshayaasha loogu talagalay guryaha laga dhisayo goobta.

**Bogga 6**



#### Wakhtiga loo qabtay mashruuca

Muuqaalka guud ee dhacdooyinka iyo waxyaabaha muhiimka ah ee dib u horumarinta.

**Bogga 7**



**MACLUUMAADKA**

Dhismaha hadda ee PMWTC wuxuu hore u ahaan jiray dukaan laga soo adeegto oo la dhisay 1957. Dhismuhu u shaqeeya goobta wax lugu soo bandhigayo ahaan wuxuu ahaa hoolka Veterans of Foreign Wars oo la dhisay 1989.



**ARAGTIDA SAAMILEYDA**

“Waxaan dhisay kalsoonidayda iyo warqada shaqada lagu raadsado ‘résumé’ si aan u helo shaqo macno leh oo u caawiyo qoyskayga.”  
—Macmiilka PMWTC



# Muqstabalka PMWTC

Dib u horumarintu waxay dhiirigelisay isbeddel lagu sameeyo “xarun fursadeed”

**Ka socota Katherine Miller**

Barnaamijiyada Horumarinta Shaqaaluhu waxay bixiyaan helitaanka waxbarasho iyo tababar, horumarinta shaqada iyo xirfadaha nololeed, iyo ku xirka shaqaalaha ee fursadaha shaqo. Adeegyada iyo barnaamijiyada laga bixiyo Xarunta Tababarka Shaqaalaha ee Magaalada Portland (PMWTC) waxaa taageeray kumanaan dad ah iyada oo raadiya xasilooni dhaqaale iyada oo la adeegsanayo horumarinta xirfadaha. 10 macmiilba siddeed ayaa ah haween, iyaga oo dhammaan macaamiishu ay leeyihiin carruur iyo/ama dad ku tiirsan.

Si hab wax ku ool ah loogu bixiyo barnaamijyo macno leh kulliyaddu waxay iskaashi la yeelanaysaa Waaxda Adeegyada Dadweynaha ee Oregon (DHS), Worksystems, WorkSource, Home Forward, iyo tiro badan oo ka mid ah ururada ku saleysan bulshada. Marka ay PMWTC furan tahay ee ay ku hawl gelayso xaalado caadi ah, qiyaastii 40 oo ah PCC iyo xubnaha ka tirsan DHS ayaa si wadajira adeegyo shaqo iyo tababar u siiya ku dhawaad 200 oo qof toddobaadkii.

“Abuurista shaqaale loogu talagalay mustaqbalku wuxuu u eg yahay mid maanta ka duwan sidii uu hore u ahaan jiray. Xarunta Fursada ee PCC ee cusubi kaliya ma bixin doonto tababar muhiim ah, balse sidoo kale adeegyo buuxa, guryaha dakhligoodu hooseeyo, iskaashi lala yeesho ururada degaanka ee horeba ugu adeega bulshadan degaanka ee kala duwan. Qorshayaasha bilowga ah waa kuwo aad u xiiso badan, waxaan ku amaanayaa nidaamka loo dhan yahay ee PCC qaaday si loo soo gaaro halkan.”

—Susheela Jayapal, Guddoomiyaha Degaanka Multnomah, Degmada 2

Waxyaabaha lagu bixiyo ee PMWTC horumar ayay sameeyeen tan iyo markii la furay 1998-kii tiknoolaji ahaan, isbeddelada suuqa, iyo xataa ilaha maalgelinta ayaa isbeddelay. Iyada oo qayb ka ah dib u horumarinta xarunta, kulliyaddu waxay yeelan doontaa wadashaqeyn gudaha ah iyo sidoo kale hawl-wadaagayaasha bulshada si loo ballaariyo barnaamijiyada iyo adeegyada hadda jira ee la siiyo macaamiisha iyo dadweynaha guud iyadoo la raacayo nooca “xarun fursadeed”. Hawl-wadaagayaasha dibada ee ilaa hadda ku soo biiray tallaabadani waa DHS iyo Home Forward.

“Xaruntu waxay noqon doontaa xarun dhexe oo xubnaha ka tirsan bulshada iyo shaqaalaha ku xira PCC,” ayay sheegtay said Pam Hester, oo ah agaasimaha gobolka ee Horumarinta Shaqaalaha ee PCC. “Waxaanu sida dhow ula shaqeyn doonaa hawl-wadaagayaasheena bulshada iyada oo goobta la joogo si loo xaqiijiyo in dadku ay haystaan dhammaan taageerooyinka, ilaha iyo dhiirigelinta buuxda ee ay u baahan yihiin si ay guuleystaan. “Si wadajir ah uga wada shaqeynta meeshan hal-abuurka leh, waxay dadka caawin doontaa in ay wax ka beddesho naftooda iyo bulshooyinkooda.”

## Adeegyada hadda laga bixiyo PMWTC:



**Macaamiisha TANF**

Waxay ka qayb qaataan ogaanshaha xirfadeed iyo tababar, xirfadaha nololeed iyo taageerada caafimaadka dhimirka, fasallada ESOL iyo GED, oo helaan caawimaad la xiriirta shaqo raadintooda.

TANF: Taageerada Ku meel gaarka ah ee Qoysaska Baahan

ESOL: Ingiriisiga loogu talagalay Ku hadlayaasha Luqaddo Kale



**Ka qayb qaatayaasha WorkSource**

Waxay ka qayb qaataan fasallada ogaanshaha xirfadeed, helida caawimaad la xiriirta qoritaanka warqada shaqada lagu raadsado ‘résumé’, ku tababarashada wareysiyada shaqada, iyo ka qayb qaadashada carwooyinka shaqada.



**Shaqo raadiyayaashu**

Ka qayb galaan Goobta Suuqa Shaqada ee toddobaadlaha ah si shaqo-bixiyayaasha looga wada hadalno shuruudaha shaqo iyo fursadeed.



**Ardayda Waxbarashada Bulshada**

Waxay qaataan waxbarashada gaari wadista, marada/ isbuunyada la saaro alaabta fadhiga ‘upholstery’, iyo fasallada Isbaanishka oo ka jira PMWTC.

Macluumaad dheeraad ah oo ku saaban PMWTC ayaa ku jira [pcc.edu/locations/metro](http://pcc.edu/locations/metro)



**XAQIIQDA GOOBTA**

Goobtani waxay ku taalaa xaafadda dadka ugu badan ee kala duwan ku nool yihiin Oregon (Tiro koobtii 2010). Bulshada ku xeeran waxaa ka mid ah Maraykanka Madow, Hindida Dhaladka Maraykanka iyo guryaha muhaajiriinta.



**MABDA'A MASHRUUCA**

Goob Bulsho: Dhismaha iyo goobtiisu waxay mid xiiso leh ka dhigaysaa deriska, kaasi oo taageeraya dadka kala duwan ee degan ee Cully and Concordia iyo ganacsiyada.

# Qorshaha Bilowga ah ee Goobta

Kooxda mashruuca ayaa qeexaysa goobta iyo raad raaca loogu talagalay dhismaha, horumarinta guryaha, dhul bannaan iyo goobta gawaarida la dhigto ee dib loo habeeyay.

Ka socota Katherine Miller

G'ugan PCC waxay dhammeystirtay qorshaha goobta loogu talagalay hantida dhan saddexda-acre oo leh goobo loogu talagalay dhisme cusub oo laba-dabaq ah oo ay weheliso goob gawaarida la dhigto, guryaha la awoodi karo iyo dhul bannaan.

Iyada oo la isticmaalayo dhaqaale laga helay maalgelinta daymeed ee 2017, Office of Planning & Capital Construction (P&CC) ee kulliyada iyo BORA Architects ayaa muddo bilo badan ah ka qayb galiyay shaqaalaha PCC, macaamiisha PMWTC iyo Bulshada Northeast Portland si loo dhageysto baahiyahooda iyo aragtidooda loogu talagalay goobta. Qaarka mid ah mawduucyada/hadalada la maqlay intii lagu jiray ku lug yeelashada waxaa ka mid ah in dhismaha cusub jidka la keeno si kor loogu qaado joogitaanka PCC ee xaafadda si uu gacan uga geystaan qeexida sifaha uu leeyahay geeska 42nd/Killingsworth St; iyada oo la joogtaynayo goobta gawaarida la dhigto oo meesha ku taala oo loogu talagalay isticmaalayaasha dhismaha; iyo in si ku tala gal ah loo qorsheeyo meel bannaan oo la isticmaali karo oo loogu talagalay dhacdooyinka dadweynaha. Qorshayaasha dib u horumarinta waxay qayb ka cayaaraan shuruudaha astaanta horumarinta ee magaalada, sida xaddidaadaha dhererka loogu talagalay dhismaha cusub iyo ku darista isticmaal firfircoon oo gaarsiisan heer jid.

P&CC iyo kooxda naqshad dejinta ayaa abuurtay qaabab dhowr ah oo suurtagal ah oo loogu talagalay hantida oo ka dibna sameeyay soo xulashada ugu dambeysa iyada oo laga soo doortay laba hab.

**Marka lagu daro shuruudaha lagu muujiyey jaantuska, habka loo xushay goobtu waxay leedahay sifooyinka soo socda:**

1. Wuxuu ka hadlayaa mawduucyada badan oo la maqlay intii lagu jiray ku lug yeelashadii wakhtiga hore ee mashruuca iyo hawlgelinta.
2. Dhulka cusub ee dhan 50,000 square feet ee PMWTC iyo dhismaha guryaha midba midka kale ayuu ka madax bannaan yahay hadana way isku xiran yihiin iyaga oo adeegsanaya meel bannaan oo la wadaagayo iyo waxyaabada dheeraad ah oo laga helayo goobta.
3. Dhigida dhismaha cusub ee PMWTC ee geeska NE ee 42nd Avenue iyo Killingsworth Street waxay leeyaday suurtagalnimo uu ku hawlgeliyo isgoyska isaga oo taageeraya jidka dadku ku lugeeyaan ee hadda jira iyo kuwa mustaqbalka iyo adeegsiga gaadiidka.

4. Habku wuxuu kor u qaadayaa tirada meelaha gawaarida la dhigto ee ku yaal goobta. Meesha laga soo galo dhulku wuxuu ku xigi doonaa Northeast 42nd Avenue.

5. Meesha uu ku yaalo dhismuhu wuxuu ka faa'iideysanayaa iftiinka dabiiciga ah iyo xaaladaha kale ee dabiiciga ah sida hawada iyo hooska/harka si ay u bixiyaan jawi dhisme oo raaxo leh oo waara.

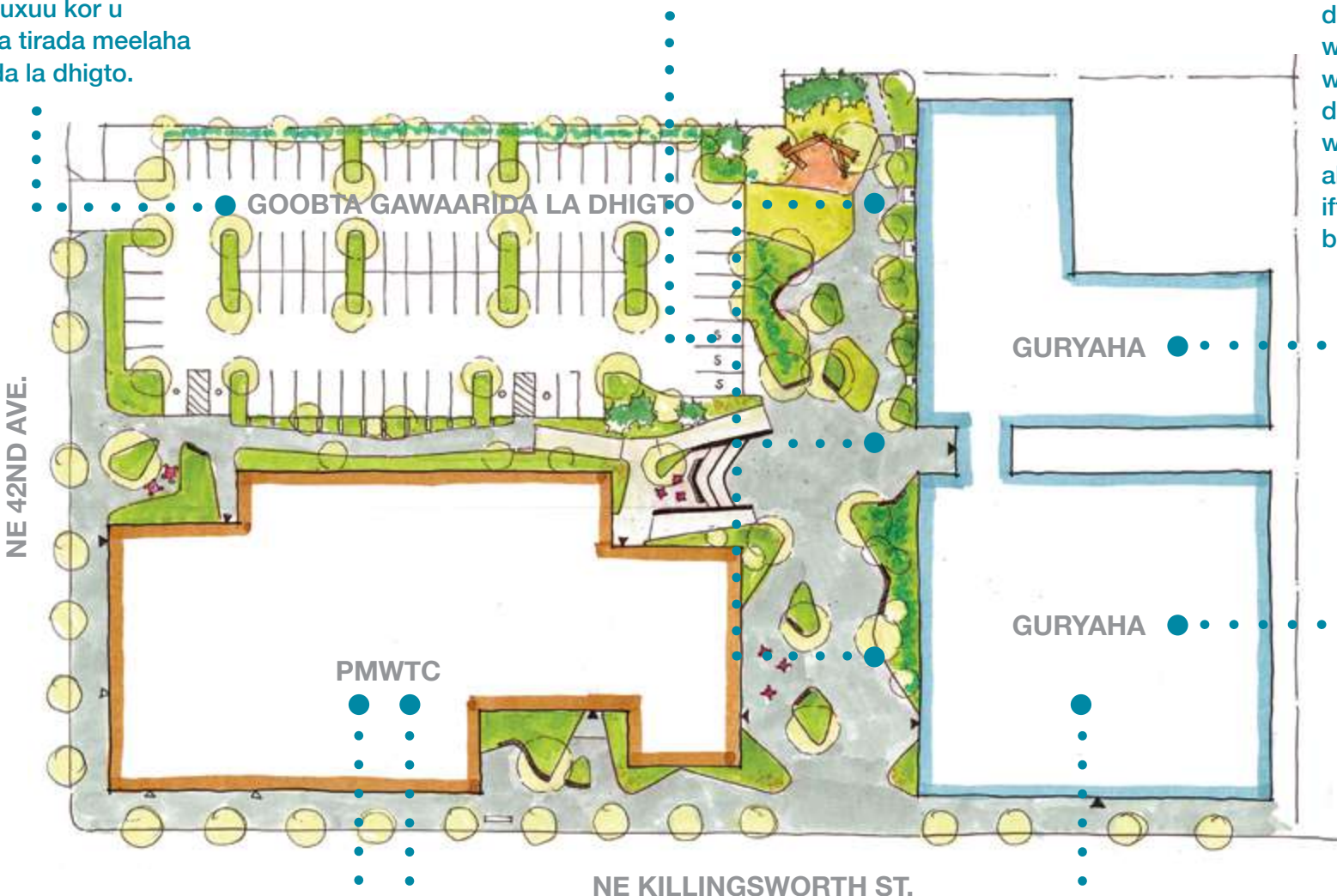
Qorshuhu wuxuu joogteynayaa hawlgallada hadda ee PMWTC ilaa dhismaha cusub uu ka noqonayo mid si buuxda u shaqeynaya. Iyadoo qorshaha goobta la go'aamiyay, naqshad dejiyayaashu waxay u gudbeen qaabeynta wajiga naqshad dejinta taasi oo fikradaha naqshad dejinta ee caadiga ah ee dhismaha cusub ee PMWTC ay bilaabay in uu qaab yeesho.

Jaantuska qorshaha bilowga ah ee goobta oo leh qaab u gaar ah ayaa faa'iido u leh kala doorashadani.

Dhulka bannaan waa dhul isku cufan oo ah goob qiyaastii gaaraysa 17,000 square feet. Meesha uu ku yaalo dhulka bannaan waxay oggolaanaysaa isticmaalka kulliyadda iyo bulshada.

Habku wuxuu kor u qaadayaa tirada meelaha gawaarida la dhigto.

Booska/goobta uu dhismuhu ku yaalo waxay bixinaysaa waayo-aragnimo deganaansho oo wanaagsan, gaar ahaan marka uu jiro iftiin dabiici ah oo badan.



Inta badan PMWTC cusub ee qaabkoodu yahay afar-geeslaha waxaa laga helaa meel isku dheelitiran oo gudaha ku taala si ay ugu habboonaato baayihaha hadba isbeddelaya ee macmiilka iyo hawl-wadaagayaasha.

Horumarinta guryuhu waxay qaadi kartaa noocyo guryo ah oo cabbir kala duwan leh isku darkooda.

Goobta uu ku yaalo dhismuhu wuxuu dhammeystirayaa qaabka guud ee magaalada ee Cully/Concordia iyo bulshada u dhow ee adeegsata.

Sawirka waxaa bixiyay PLACE



**MACLUUMAADKA**

Ku lug yeelashadii wakhtiga hore ee mashruuca ee 2019 waxaa lagu soo ururiyay macluumaad ka socday ra'yi ururinta 112, ra'iyi ururinta warqada ah ee 218, iyo 94 ka qayb qaate oo ka tirsan, 12 kooxood oo meelo kala duwan ka soo jeeda 'focus groups'.



**ARAGTIDA SAAMILEYDA**

“Si qoto dheer ayaan u daryeelaa xaafadayda iyo sida aanu u ugu horumarino si waarta oo caddaalad ah.”  
 —Ka qayb qaataha xaafadda ee ka tirsan kooxda meelaha kala duwan ka soo jeeda 'focus group'



# Ku lug yeelashada Wakhtiga Hore

PCC waxay raadsatay ra'yiga ay qabaan bulshooyinka deriska ah kaasi oo ku saabsan waxyaabaha ay mudnaanta siinayaan ee loogu talagalay goobta xarunta ah iyo barnaamijyada

**Ka socota Katherine Miller**

**K**u lug yeelashada bulshadu wuxuu ahaa xudunta mashruuca PCC si dib loogu horumariyo oo isbeddel loogu sameeyo PMWTC ku yaala Northeast Portland. Dhacdooyin kala duwan ayaa si dhab ah u bilaabmay sanadkii hore si ay u soo ururiyaan ra'yiga dadka degan Cully iyo Concordia. Ku lug yeelashada waxaa loo sameeyay iyada oo la kaashanayo Living Cully, oo ah wada shaqeyn ka dhaxaysa hay'adaha aan faa'iido doonka ahayn oo ay ka go'an tahay dhisida fursadaha dhaqaale, bulsho iyo deegaan si loo wanaajiyay tayada nololeed ee dadka midabyada kala duwan leh iyo dadka dakhligoodu hooseeyo ee ku nool xaafadda Cully ee NE Portland. Dadaal muhiim ah ayaa ahaa socodka albaab-albaab loo booqday. Ku dhawaad 290 albaab ayaa la garaacay laga soo bilaabo Lombard Boulevard ilaa laga gaarayo Prescott Street iyo laga soo bilaabo 33rd ilaa laga gaarayo 55th avenues. Warqadaha ra'yi ururinta iyo waxyaabo dhanka macluumaadka la xiriira ayaa heli karayay iyaga oo ku qoran Ingriisii, Isbaanish, Carabi, Vietnamese, Af-Ruushka iyo Soomaali.

Abaabulayaal ka socda ururada ku saleysan bulshada — sida NAYA, Habitat for Humanity iyo Hacienda — waxay sidoo kale qabteen 12 kooxood oo meelo kala duwan ka soo jeeda 'focus groups' oo ay ku jireen ka qayb qaatayaal ka soo kala jeeda meelo kala duwan, oo ay ka mid yihin muhaajiriin, Maraykanka Madow, Hindida Dhaladka Maraykanka, dhallinyarada Hindida Dhaladka Maraykanka, dhallinyaro Soomaaliyeed, dadka degan guryaha guurguura, ijaartayaal, mulkiilayaasha guryaha la awoodi karo, xubnaha ka tirsan ururka xaafadda, mulkiilayaasha ganacsiga yar yar, shaqaalaha iyo qoysaska carruurtoodu dhigtaan dugsiga ku yaala degaanka. Ka soo qayb galayaal dhowr ah ayaa amaanay kooxaha meelaha kala duwan ka soo jeeda 'focus groups' iyo ka mid noqoshadooda. Mid ka mid ah ayaa faallo ka bixiyay arrintaas “Waxay leedahay dareen wanaagsan in aan ogaado in codkaygii la dhageystay.” halka mid kalena raaciyay “Waxay ahayd wax wanaagsan in aan la kulano derisyada kale.” Ka qayb qaatayaasha kale dareen wanaagsan ayay ka qabeen aragtidooda loogu talagalay PMWTC. “Tani waa in ay taageertaa bulshada oo dhan oo ay isku xirtaa xaafaddeena kala duwan,” ayuu sheegay qof degan. “Dhismuhu

wuxuu leeyahay fursad uu wax badan ku siiyo koox aad u kala duwan.” PCC iyo Living Cully waxay sidoo kale sameeyeen ra'yi ururin dhanka internet-ka ah oo aan magac la socon, miisas shaqaale joogaan marka lagu sugan yahay dhacdooyinka bulshada iyo dhaqanka — oo ay ku jiraan suuqa beeraleyda filinka beerta nasashada ka jira “movie in the park” — waxayna bandhig u sameeyeen guddiga agaasimayaasha ee hay'adaha aan faa'iido doonka ahayn, iyo ururada ganacsiga iyo xaafadda. Isku soo wada duuboo, Noofambartii la soo dhaafay, goobta dadka u furan ayaa loo qabtay deriska si ay u ogaadaan natiijooyinkii dadaallada ku lug yeelasho isla markaana loola wadaago jawaab celinta ku saabsan xalalka dib u horumarinta suurtagalka ah. Talooiyinka saamileyda ayaa la qoray intii lagu jiray tani iyo dadaallada qayb qaadasho ee kale si looga caawiyo hagida dhinacyada kala duwan ee dib u horumarinta PMWTC. Mabaadii'da iyo hadafyada hagaya mashruuca, go'aanada naqshad dejinta iyo fursadaha hawlgaal oo la isku ogeysiiyay ku lug yeelashada la sameeyay.



**Baahiyaha iyo waxyaabaha mudnaanta la siinayo ee xaafadda ee la aqoonsaday ee saameynaya mashruuca:**

- Fursadaha waxbarasho: xirfadaha nololeed, fasallada ESL, xirfadaha kambiyuutarka, muusiga iyo farshaxanka/fanka, aqoonta dhaqaale/hanti
- Isla talinta shaqo iyo tababar
- Guryaha la awoodi karo
- Cuntooyinka dukaanka laga soo gato ee la awoodo iyo khudrada/miraha darayga ah; goobta cuntada
- Jidka dadku ku lugeeyaan iyo baaskiil/bushkuleeti oo ammaan ah
- Helitaan wanaagsan oo la xiriira gaadiidka dadweynaha
- Goobaha bulshada iyo kulanka
- Goobta gawaarida la dhigto
- Kala doorashada daryeelka carruurta oo la awoodi karo
- Ammaanka iyo amniga
- Meel ganacsi oo la awoodi karo
- Meel la caawiyo ganacsiyada yar yar
- Goobo qoys
- Adeegyada caafimaadka iyo caafimaadka dhimirka
- Dugsiyo ganacsi
- Hawlo loogu talagalay carruurta iyo dhallinyarada

*Natiijooyinka iyo faahfaahinta ololahani waxaa laga heli karaa warbixinta Ku lug yeelashada ee Living Cully.*



**MACLUUMAADKA**

PCC ayaa gadatay hantida 1998-kii tan iyo markaasna, shaqaalaha PMWTC ayaa ka shaqeeyay ka taageerida xubnaha ka tirsan bulshada ee barnaamijyada shaqo iyo tababar.



**MABDA'A MASHRUUCA**

**Naqshad loogu talagalay Sinnaanta iyo Caddaalada:** Dhismuhu wuu aqoonsan yahay oo wax ka qabanayaa sinnaan la'aantii hore wuxuuna u dabaaldegayaa kala duwanaanshaha isticmaalayaashiisa, shaqaalaha, iyo bulshada. Wuxuu soo dhaweynayaa dadka oo dhan.



NOOFAMBAR 2019

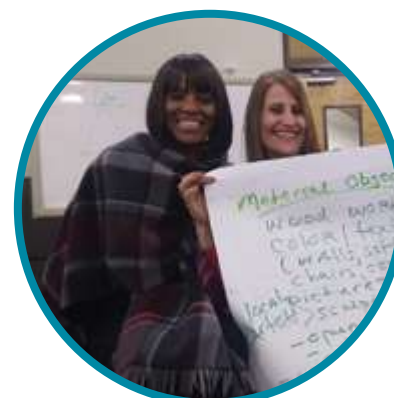
**Kooxda mashruuca ayaa loo tababaray Aragtida Jinsiyadda ee Muhiimka ah iyo Caddaalada Naqshad dejinta**, oo ah laba qaab oo loogu talagalay go'aanada naqshad dejinta oo mudnaanta siiya rabitaanka bulshooyin aan cid matalaysaa aanay jirin.

FEBRAAYO 2020

**Macaamiisha ayaa tilmaamay xaddidnaanta/koobnaanta meelo bannaan** "Mararka qaarkood way adag tahay in la yeesho wada hadalo daacad ah... sababta oo ah ma jirto meel gaar ahi."  
—Macmijlka DHS

FEBRAAYO 2020

**Shaqaalaha PMWTC ayaa ka qayb qaatay aqoon isweydaarsiga naqshad dejinta** waxay la wadaageen waaya-aragnimadooda, waxyaabaha ay ka walwalsan yihiin, su'aalo, iyo fursadaha aragtida mustaqbalka ee mashruuca.



SIBTAMBAR 2019

**Shaqaalaha PMWTC ayaa wadaagay rabitaanka hadaf** oo loogu talagalay dib u horumarinta xarunta. Dareenka iyo dadaalka wanaagsan ee kooxda ee la xiriira hawsha xaruntu wuxuu ahaa mid cad.

FEBRAAYO 2020

**Shaqaalaha PMWTC ayaa ka qayb qaatay aqoon isweydaarsiga Aragtida Jinsiyadda ee Muhiimka ah** halkaasi oo ay qireen isla markaana ku dhaqmeen adeegsiga aragtida jinsiyaddeed ee muhiimka ah ee ku aadan khibradahooda la xiriira degaan la dhisay.

# Hab Naqshad Dejin oo Loo dhan yahay

Mashruuca dib u horumarineed ayaa ku saleysan jawaab celin ballaaran oo laga helo kooxo muhiim ah

**Ka socota Gina Valencia**

Office of Planning & Capital Construction (P&CC) ee PCC wuu ogyahay in dib u horumarinta PMWTC uu saameyn waarta ku yeelan doono bulshooyinka uu u adeego. Mas'uuliyadani waa hal hayska xudunta u ah mashruuca. Iyaga oo wadajira, P&CC iyo BORA Architects waxaa si qoto dheer uga go'an xaqiijinta in saamileyda PMWTC la matalayo oo hawsha laga qayb galiyay inta lagu jiro nidaamka dib u horumarinta.

**HOOS UGU DAADAGA NAQSHAD DEJINTA**

Ka dib ka qayb qaadashadii wakhtiga hore ee ballaarnayn ee bulshada ee la sameeyay iyada oo la kaashanayo Living Cully, P&CC waxay ka shaqeysay in ay codsato oo si taxaddar leh tixgelinta u siiyo talooyinka laga helo saamileyda ugu dhow xarunta — shaqaalaha ee iyo macaamiisheeda. Inta lagu jiro jiilaalka 2020, P&CC waxay qabatay kulamo taxane ah oo lala leeyahay isticmaalayaasha dhismaha (macaamiil iyo shaqaale ka socda PCC iyo DHS labadoodaba) si looga hadlo isticmaalkooda meelaha bannaan, shaqada iyo xiriirka ka dhaxeeya goobaha, waayo-aragnimadooda xarunta hadda jirta, iyo rabitaankooda loogu talagalay goobaha dib loo habeeyay.

Mabaadiida Aragtida Jinsiyadda ee Muhiimka ah (CRT) iyo Caddaalada Naqshad dejinta ayaa ballaarisay sida ay kooxda naqshad dejintu u abaartay shaqadeeda una horumarisay qalab loogu talagalay weydiinta isticmaalaha. Qaababkani la dejiyay ujeedadoodu waa in la carqaladeeyo nidaamyada qaabeysan ee ku dhisan tacadiga. Habkani oo kale wuxuu waafaqsan yahay hawsha PCC, kaasi oo isticmaala aragti sinnaan leh si

loo abuurto caddaalad bulsho oo la adeegsanayo qorsheyn, hawlgelin, iyo bixinta waxbarasho.

La taliyaha CRT ee P&CC, Amara Perez, iyo Bryan Lee Jr. oo ka tirsan Colloqate oo diiradda saara Caddaalada Naqshad dejinta, ayaa hoggaaminayay tababarada aqoon isweydaarsi ee loogu talagalay dadka xiriirka la leh mashruuca iyo shaqaalaha PMWTC. Ka qayb qaatayaasha aqoon isweydaarsiyadani waxay meesha ka tageen iyaga oo dareemaya awood ay leeyihiin waxaana laga yaabaa in ay rumeystaan — markii hore u horreysay — meel gaar ahi muhiim tahay "space matters", iyo in dadku ay meesha gaarka ah u arkaan si kala duwan iyada oo ku xiran waayo-aragnimadooda nololeed iyo shakhsiyadooda. Iyada oo la eegayo dadka bar-tilmaameedka ah ee PMWTC u adeegto, kooxda naqshad dejintu waxay aqoonsan tahay in dadka ugu nugul ay tahay in ay noqdaan tixgelinta koowaad ee la xiriirta go'aanada saameynta ku yeelanaya iyaga.

**NAQSHAD DEJINTA KU SALEYSAN BULSHADA**

Hab laga sii fikiray oo la xiriirta weydiinta ayaa keenay aragtiyo qiime leh u leh naqshad dejinta.

Tusaale, aragtida iyo ku tababarashada barnaamijka ayaa u saamaxday shaqaalaha iyo macaamiisha in ay dadka la wadaagaan khibradahooda isla markaana aqoonsadaan caqabadaha ka jira xarunta hadda jirta ee la xiriirta arrimaha sida helitaanka, raaxada, meel gaar ah, iyo bixinta barnaamijka.

Macaamiishu waxay dadka la wadaageen in ay PMWTC tahay halka ay ku bartaan xirfaddo shaqo, laakiin sidoo kale halka ay ku dhisaan kalsoonidooda shakhsi ahaaneed. Waxay cabbireen xiiso weyn oo ay u hayaan fasallo iyo meelaha lagu kulmo oo la wanaajiyay, oo leh waxyaabo la kala dooranayo oo

badan laga soo bilaabo meelo degan ilaa laga gaarayo meelo la wada shaqeynayo. Qaabka uu leeyahay dhismaha cusub iyo naqshadaha fasalku waxay tixgelin siinaysa baahiyaha macaamiisha si iyaga looga taageero horumarintooda shaqo.

Si loo soo xigto tusaale kale ka soo qayb galayaal badan oo ka tirsan kooxaha meelaha kala duwan ka soo jeeda 'focus groups' ayaa cabbiray rabitaankooda meel wanaagsan, oo soo dhaweyn leh oo taageerta qoysaska baahan. Faallooyinkani waxaa loo turjumay oo laga dhigay naqshad dejin iyada oo la qiimeynayo isticmaalka alwaaxa ee dhismaha cusub.

Kooxda naqshad dejintu waxay sidoo kale qortay saameynta uu u leeyahay bulshada iyo sheekooyinka isticmaalaha ee ku jira qorshayaal kala duwan, sida qaybaha uu ka kooban yahay Qorshaha Caddaalada Naqshad ee qaabeeynta naqshad dejinta.

**Si loo raadsado hab naqshad dejin oo loo dhan yahay kooxda naqshad dejintu waxay:**

- Raadinaysaa nidaamka loo dhan yahay oo ay ku lug leeyihiin saamiley kala duwan;
- Muhiimada siinaysaa hadafyada kulliyadda ee sinnaanshaha iyo ka mid noqoshada barnaamijkan;
- Dejinta habab weydiimo oo dhaafsiisan qiyaasta iyo shaqada meelaha bannaan ayaa la tixgelinta la siiyay;
- Hubinta in talooyin iyo waxyaabaha tixgelinta la siinayo loo turjumay oo laga dhigay naqshad dejinta mashruuca.

**XAQIIQDA GOOBTA**

Sanadkii 2004, xaafadda Cully ayaa tilmaantay baahida loo qabo wanaajinta magaalada oo ay ku jiraan meelo bannaan iyo beeraha nasashada, jidad, iyo waddooyinka lagu lugeeyo.

**MABDA'A MASHRUUCA**

Naqshad loogu talagalay Faqo-qab: Dhismaha waxaa loogu talagalay fayo-qab iyo lahaansho, oo leh iftiin ku filan iyo ku xirnaansho lagu xiran yahay dabecada iyo bannaanka.

# SU'AALO & JAWAABO

Qaybaha guryaha ee uu ka kooban yahay mashruuca dib u horumarinta PMWTC waxaa la bixiyay iyada oo la adeegsanayo PCC iyo Home Forward. Agaasimaha hay'adda horumarinta iyo dib u soo nooleynta bulshada, Jonathan Trutt, ayaa ka hadlay waxyaabo ku saabsan waxa bulshadu ka fili karaan mashruucan xiisaha leh.



Muuqaalka dhismaha qaybta guryaha la awoodi karo ee dib u horumarinta PMWTC, waxaa bixiyay Hacker Architects.

## Mashruuca U horreeyay ee Guryaha La awoodi karo ee PCC

### Sidee baa Home Forward iyo PCC ay iskaga kaashanayaan mashruucani?

Home Forward iyo PCC waxay wadaagaan hawl isku mid ah waxayna u adeegaan dadka isku mid ah. Ururada waxay hadalka bilaabeen horraantii 2019 kaasi oo ku saabsanaa sida aanu u wada shaqeyn karno. Waxaanu u dambeyntii go'aansanay in aanu iskaashi yeelano si dib loogu horumariyo goobta PMWTC si loo bixiyo tababar shaqo, guryo la awoodi karo, adeegyo bulsho, iyo meelo ganacsi oo ku yaala hal goob oo kaliya.

### Maxay Home Forward rajeynaysaa in ay gaarto iskaashigani?

Hadafkayagu wuxuu faa'iido u yahay awoodaha labada ururba wuxuuna bixiyaa tababar iyo guryo la awoodo iyo oo ku yaala hal goob oo kaliya. Waxaanu ku faraxsanahay helitaanka ku habboon ee dadka degan guryaha la awoodi karo ee PMWTC ay u yeelan doonaan tababarka shaqo.

### Maxay yihiin fursadaha uu mashruucani siinayo Home Forward?

Tani waa fursad wanaagsan oo lagu dhiso isku xirnaan qoto dheer oo u dhaxaysa ururadeen iyo in si fiican la isku waafajiyo horumarinta shaqaalaha iyo nidaamyada guryaha la awoodi karo. Waxa aan halkan ka sameeyno waxay noqon karaan kuwo lagu daydo marka la joogo meelaha kale oo ka tirsan gobolka ee leh bixiyayaasha guryaha la awoodo.

### Maxay yihiin caqabada qaarkood ee Home Forward ee la xiriira mashruucani?

Ardayda kulliyadda bulshada inta badan waxay u baahan yihiin guryo la awoodi karo. Nasiib darro, waxaa jira xeerar adag oo inta badan ardayda waqtiga buuxa dugsiga dhigata ka horjoogsada in ay keligood ku noolaadaan guryaha la awoodi karo. Waxaan noo qorsheysan in aanu jawaab ka bixino caqabadani iyada oo la abuurayo fursado loogu talagalay guryaha isla degaanshaha ku wanaagsan. Waxaanu sidoo kale eegaynaa in aanu abuurno guryo badan oo waaweyn (oo leh laba qololka jifka ah iyo saddex qololka jifka ah labadoodaba) waxaan maskaxda ku haynaa waxa taasi macnaheedu noqon doono marka ay noqoto bixinta meel ku habboon oo bannaanka ku taala oo loogu talagalay carruurta. Caqabadani waxaa lagu xallin karaa naqshad dejin laga sii fikiray, waxaan ku faraxsanahay fikirka hore ee aan ka aragnay Hacker Architects.

### Goorma ayaa guryaha la dhisi doonaa?

Waxaa noo qorsheysan in aan dhagax dhiga sameeyno 2023.

### Muxuu yahay cabbirka guryaha ee lagu dari doono mashruucani?

Waxaanu dhisaynaa isugeyn dhan 80 ilaa 100 guryood, oo cabbir kala duwan leh oo ka bilaabmaya guryo hal qol ah 'studios' ilaa saddex qololka jifka ah.

### Sidee baa ijaarka loo cayimi doonaa?

Ilahayaga dhaqaale ayaa dejin doona xadnay doona oo ka dhigi doona 60 boqolkiiba oo ah dakhliga dhexdhexaadka ee goobta, waxaan ku dadaali doonaa in aan ijaarka ka dhigno mid ka hooseeya heerarka ugu sareeya ee la oggool yahay.

### Ayaa awoodi doona in uu ku noolaado guryaha cusub?

Qof kasta oo ka socda bulshada guud oo ku gudba shuruudahayaga baaritaan iyo, rajo ahaan, kuwa badan oo ka tirsan macaamiisha barnaamijyada PMWTC. Waxaanu sidoo kale qorsheynaynaa in aan guryaha qaarkood u qoondeyno dhallinyarada da'ahaan ka baxaysa 'aging out' daryeelka ilmo korsiga, iyo sidoo kale qoysaska u baahan guryo degan si ay dib ula midoobaan caruurtooda ama iska ilaaliyaan in lagu meeleeyo daryeelka korinta.

### Miyay jiri doonaan fursado loogu talagalay talooyinka bulshada?

Gabi ahaanba! Cully iyo 42nd Avenue labadooduba waxay leeyihiin dadaalada abaabulka bulshada oo xoogan waxaan rabnaa in aanu xaqiijino in horumarkeenu ay ku jiraan oo ay dhammeystirayaan dadaaladani. Waxaan wada hadalo qaarkood oo hore la yeelanay Living Cully iyo Metropolitan Alliance taasi oo loogu talagalay Sinnaanta Shaqaalaha. Hadda oo ay nashqad dejinteen si dhab ah bilaabantay, waxaan xiiseynaynaa in aan sii wadno wada hadalada oo u jeesano ficilo iyo natiijooyin la taaban karo.

### Kooxda Home Forward ee ka shaqeynaya mashruucani:

**Biljana Jesic**—Agaasimaha Adeegyada Bulshada  
**Ian Slingerland**—Agaasimaha Dadaalada Guri la'aanta  
**Julie Livingston**—Maamulaha Sare ee Mashruuca  
**Ben Loftis**—Maamulaha Maaliyadda  
**Merrell Baker**—Maamulaha Hantida  
**Odalys Perez-Crouse**—Maamulaha Barnaamijka Adeega Bulshada  
**Yvette Hernandez**—Horjoogaha Barnaamijka Guryaha ee Taageerada Ijaarka

Home Forward waa hay'ad dowladeed oo madax bannaan oo ah bixiyaha ugu weyn ee guryaha la awoodi karo ee ka jira Oregon, oo guryaha kala duwan ee la kala dooranayo siisa dadka iyo qoysaska dakhligoodu hooseeyo.



Jonathan Trutt oo ka tirsan Home Forward oo isdhexgal la sameynaya deriska PMWTC iyada oo la joogo mashruuca goobta dadka u furan.

### Maxaad baranaysaa oo ku saabsan PCC inta lagu jiro nidaamkani?

Isku xirnaanteena hadda marka ay noqoto horumarinta shaqaaluhu waa mid isla hadaba qoto dheer marka la eego intii aan markii hore fahamnay. Waxaanu sidoo kale ogaanaynaa tirada barnaamijyada kala duwan oo wanaagsan iyo dadaalada ay leedahay PPC. Heerka urur ahaan iyo shaqaale ahaan labadoodaba, kulliyaddu waxay hiigsanaysaa isbeddel ay ku sameeyso nololsha dadka iyo horumarinta sinnaanshaha jinsiga.

### Waa maxay waxa ugu badan ee kooxdu ugu faraxsantahay mashruucani?

Waa wax xiiso leh in laga wada shaqeydo oo xoogga la saaro awoodaha iyo khibrada ururka labadoodaba ee dhanka hadaf guud. Waa wax xiiso leh in la yeesho fursad nolol iyo nashaad loogu keenayo geeskaasi muhiimka ah iyo in la isku tolo hadafyada xaafadda oo laga dhigo naqshad dejinta iyo barnaamijka guud ee mashruuca.



**ARAGTIDA SAAMILEYDA**

“Hawshayadu waa in la aburo waxbarasho iyo fursado shaqo oo loogu talagalay dadka si wax looga beddelo noloshooda.”  
—*Shaqaalaha PMWTC*

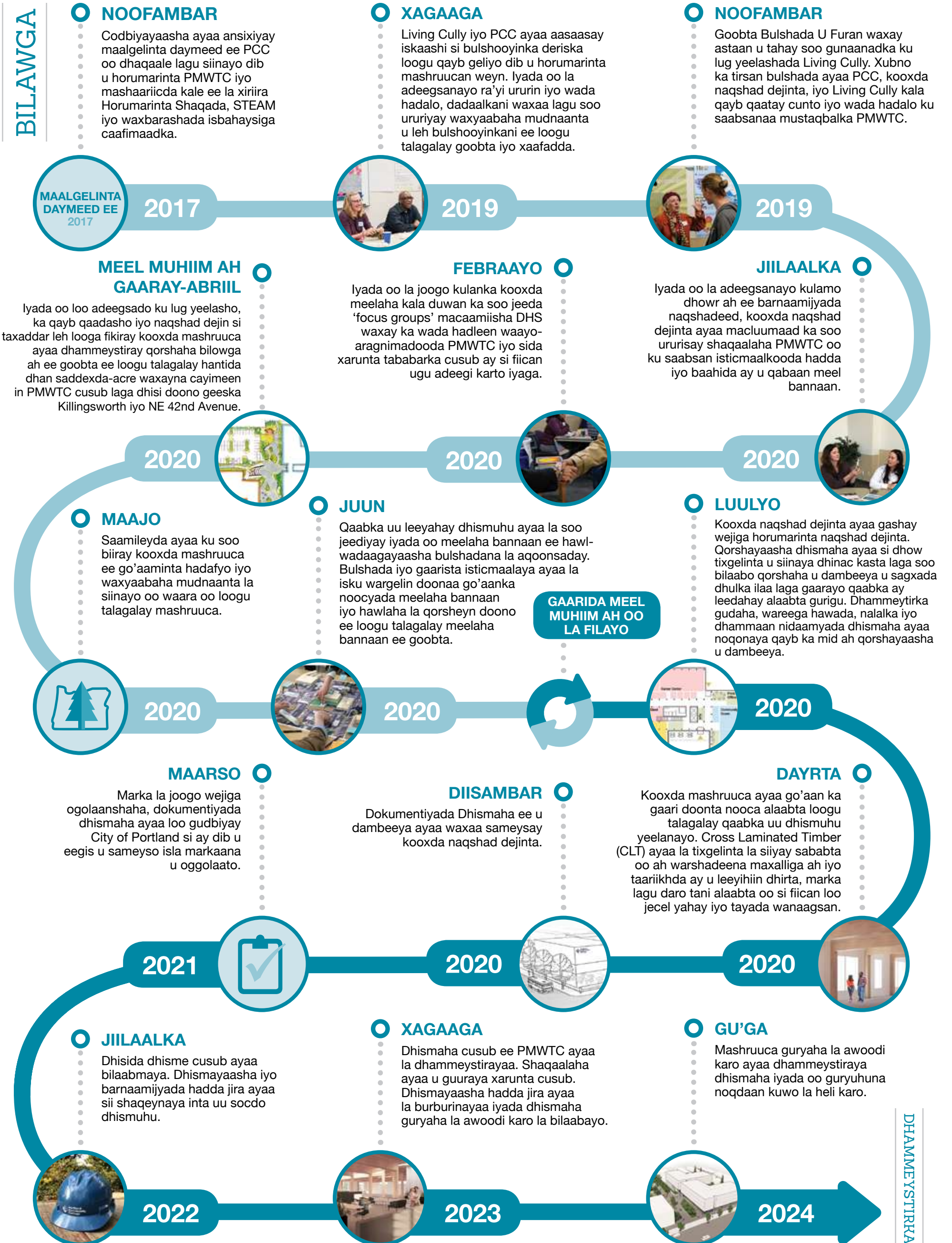


**MABDA'A MASHRUUCA**

Aad u Waarta: Mashruucu wuxuu sameeyaa kala doorashooyinka ugu badan oo waara, dhaqaale isku dheelitirin, bulsho, iyo bartilmaameedyada deegaanka, wuxuuna rajeynayaa in uu dhaaf heerka shahaahada LEED Silver.

BILAWGA

# Wakhtiga loo qabtay Mashruuca



# Su'aalaha Inta badan La isweydiyo

## Goorma ayuu PMWTC furmi doonaa?

PMWTC cusub waxaa wakhtigan la joogo la qorsheeyay in la furo Xagaaga 2023.

## Waa maxay PMWTC?

PMWTC waa mid ka mid ah dhowrka xarumood ee Kulliyada Bulshada ee Portland, oo ay dheer yihiin afar dhisme oo dhammeystiran oo kulliyaddu leedahay, oo ku yaala shanta degaan-degmo ee PCC u adeegto. Iyada oo la gatay 1998-kii, xarunta waxay u adeegtaa oo ay tahay mid ka mid ah labada Xarumo Shaqaalaha ee PCC.

Kooxda PCC ayaa wada shaqeynta kooxeed la yeelatay Waaxda Adeegyada Dadweynaha ee Gobolka, WorkSource iyo ururada kale ee ku saleysan bulshada si horumarinta xirfadaha iyo adeegyada shaqo looga bixiyo xarunta. Aqoon isweydaarsiyada, taageerada fool-ka-fool ah, carwooyinka shaqada oo toddobaad ah iyo dhacdooyin kale oo la isku shaqaaleysiyo ayaa si joogto ah loo bixiyaa. Xarunta cusub waxay noqon doontaa xarunta dhexe ee shaqo-bixiyayaasha iyo xubnaha ka tirsan bulshada ku xiraysa PCC. Dadka daneynaya waxbarashada, tababarka, iyo shaqooyinku waxay geli karaan PMWTC si ay u ogaadaan waxyaabaha suurtagalka ah, u aqoonsadaan barnaamijyada PCC ee u diyaarin doona hadafkooda shaqo, isla markaana horumarin doona xirfadaha ay u baahan yihiin si u noqdaan kuwo guuleysata.

## Sidee baan ula xiriiraa PMWTC haddii aan jeclaan lahaa in aan helo adeegyada?

PMWTC waxaa lagala xiriiri karaa (971) 722-2000, ama booqo [pcc.edu/locations/metro](http://pcc.edu/locations/metro).

## Ma jiri doonaa kala go' ku yimaada adeegyada inta dhismuhu socdo?

PMWTC waxay hawlgalleeda ka sii wadi doonaa dhismaha hadda ilaa dhismaha cusub laga dhammeystirayo, wakhtigaasi oo adeegyada loo wareejin doono dhismaha cusub. Awooda ay qaado goobta gawaarida la dhigto iyo jidka loo maro PMWTC waxaa dhici karta saameyn lagu yeesho waqtiyo kala duwan inta lagu jiro dhismaha. Adeegyada hadda laga heli karo dhismaha dhexdiisu ma kala go'i doonaan.

## Sidee baan boorka/buska deegaan ahaaneed iyo khataraha sida kiimikada radon loo xakameyn doonaa inta lagu jiro dhismaha?

Mashruuca PMWTC wuxuu yeelan doona qorshaha ka hortagga boorka/buska oo ay ku jiri doonaan dayrar, gawaarida waaweyn ee biyaha, iyo farsamooyin kale oo lagu yareynayo

saameynta boorku/busku u leeyahay deriskeena. Mashruuca wuxuu yeelan doonaa nidaamka yareynta kiimikada radon haddii loo arko in uu muhiim yahay. Guud ahaan qorshayaasha dhismaha waxaa la xaqiijin doonaa in shaqaalaha iyo dadka degan dhismuhu ay badbaado ku sugan yihiin.

## Muxuu PMWTC cusub u ekaan doonaa?

PMWTC cusub wuxuu noqon doonaa dhisme laba dabaq ka kooban, oo dhererkiisu yahay ku dhawaad 30-feet. Irrida u muhiimsan ee laga soo gelayo waxay noqon doontaa mid ku taala NE Killingsworth Street. Naqshada weli waa la dejinayaa, sidaa darteed waxyaabaha dhanka bannaanka lama dhammeystirin, si kastaba ha ahaatee, wuxuu weli buuxin doonaa nidaamka LEED Silver marka la eego waxyaabaha waara. Naqshad dejinta waxaa loogu talagalay dhammeystirka bulshada ku xeeran oo ay ku jiraan adeegsiga firfircoon ee dabaqa koowaad.

## Qaybtee ka mid ah goobta ayaa noqon doonta mid ay geli karaan bulshadu?

Kooxda naqshada dejinta ayaa hadda ka shaqeynaya meel fagaare ah oo laga soo gelo NE Killingsworth Street. Meeshan bannaan waxaa naqshadeeda la dejiyay iyada oo laga jawaabayo ku lug yeelashada bulshada lala sameeyay iyo jawaab celintii la helay guud ahaan mashruuca.

## Miyay jiri doonaa guryaha la awoodi karo oo imaanaya goobta?

Ku dhawaad hal acre oo ka mid ah saddexda-acre ee goobka PCC ayaa muddo dheer laga ijaari doonaa Home Forward kaasi oo loogu talagalay horumarinta guryaha la awoodi karo. Waxaa la qiyaasay in ku dhawaad 85 guryood la dhisi doono kuwaasi oo ka bilaabmaya guryo hal qol ah 'studios' ilaa saddex qololka jifka ah. PCC ma lahaan doono ama kuma shaqeyn doonto xarunta guryaha, laakiin waxay sii wadi doontaa lahaanshaha/mulkiyada dhulka. Guryaha la dego waxaa heli doona bulshada guud. PCC waxay ardayda iyo macaamiisha PMWTC ku dhiirigelinaysaa in ay codsadaan guryaha kala gaar gaarka ah 'housing units' marka ay noqdaan kuwo la heli karo.

## Goormo ayay guryaha kala gaar gaarka ahi 'housing units' noqonayaan kuwa la heli karo?

Dhismaha guryaha kala gaar gaarka ah 'housing units' waxaa la bilaabi doonaa horraanta 2023 waxaa la filayaa in la dhammeystiro Gu'ga 2024.

## Ayaa ku noolaan doona guriga ku yaala goobta?

Qoysas kala duwan iyo dadka degan keligood ee buuxiya shuruudaha guryaha la awoodi karo ee Home Forward ayaa ku noolaan doona guryaha kala gaar gaarka ah 'housing units'.

# Naqshadeeyso nala daawo!

Qaab u yeel dib u habeynta mashruuca PCC ee ku yaala xudunta Cully iyo Concordia adiga oo ku soo biiraya ololaha Nala deji naqshada "Design with us".



## Hel rai ururinta adoo isticmaalaya QR code taleefankaaga

ama ka qaado sahaminta [pcc.edu/bond/pmwtc](http://pcc.edu/bond/pmwtc)



## La wadaag fikirkaa

ku saabsan tayada iyo astaamaha la doonayo



## La socodsii naqshada PMWTC



## Miyay jiri doontaa meel gawaarida la dhigto uu ku taala goobta?

Goob gawaarida la dhigto oo leh 80 meelood oo loogu talagalay PMWTC iyo Home Forward ayaa ku yaali doona qaybta waqooyi-galbeed ee goobta. Gelitaanka goobta gawaarida la dhigto waxay noqon doontaa 42nd Avenue.

## Sidee bay kooxda naqshad dejintu u gaaraysaa go'aan?

Kooxda naqshad dejinta waxa go'aan u gaaraysa dhowr siyaabood oo kala duwan. Waxay isticmaalaysaa macluumaad la soo ururiyay ka hor intii aan naqshad dejintu bilaabmin si loo fahmo waxay ay rabaan isla markaana ay doonayaan bulshada ku xeerani. PCC waxay iskaashi la yeelatay Living Cully si looga qayb galiyo bulshada ku xeeran kaasi oo ahaa dadaal muddo lix bilood ah xiriir kula sameynayeen. Talooyinka laga soo ururiyay socodka albaab-albaab loo booqday, kooxaha meelaha kala duwan ka soo jeeda 'focus groups', goobta weyn ee dadka u furan ayaa ku wargelisay kooxda naqshad dejinta waxa dadka degani ku jecel yihiin xaafadooda iyo waxa ay jeclaan lahaayeen in ay ka arkaan PMWTC. Kulamada iyo aqoon isweydaarsiyada ayaa la sii wadaa in lala yeesho macaamiisha iyo shaqaalaha PMWTC si loo fahmo sida uu dhismaha cusubi si fiican ugu taageeri karo shaqada aan qabano.

Kooxda maamulka mashruuca ayaa si joogto ah kulanta si loo hago nidaamka dib u eegista naqshad dejinta. Macluumaadka lagu soo ururiyay aqoon isweydaarsiyada, kooxaha meelaha kala duwan ka soo jeeda 'focus groups' iyo kulamadu waxay si firfircoon u wargeliyaan kooxda naqshad dejinta waxayna saameyn ku yeeshaan sida PMWTC cusubi ay tahay in uu ugu shaqeeyo dadka isticmaalaya, iyo sidoo kale xubnaha ka tirsan bulshada ee ku nool meel u dhow.

## Miyuu dhismaha cusubi noqon doonaa mid waara?

PCC ayaa waajib ka dhigaysa in dhismaha cusub oo dhani ay noqdaan LEED Silver ama ka sii wanaagsan. Kulliyadda ayaa ku dadaalaysa in ay istimaasho waxyaabo deegaanka ku habboon iyo waxqabadyo, iyo sidoo kale abuurista jawi dhanka gudaha ah oo raaxo leh.

## Sidee bay saamileydu u helaan macluumaad iyo wixii cusub inta lagu jiro nidaamkani?

PCC waxay si joogto ah macluumaadka cusub u soo gelisaa website-ka mashruuca [pcc.edu/bond/pmwtc](http://pcc.edu/bond/pmwtc). Intaasi waxaa dheer, in aanu sii wadi doono xiriir iskala sameynta macluumaadka cusub iyada oo la adeegsanayo isgaarsiinta PCC iyo ilaha kale ee xaafada.

## Waa maxay sababta aan u helayo warqadani?

Wargeyskani wuxuu qayb ka yahay sii socoshada istiraatiijiyada ku lug yeelasho ee PCC iyo dib u horumarinta mashruuca PMWTC. Iyada oo sababta tahay dhibaataada COVID-19, ma awoodno in la isku

yimaado ururo koox ahaan, si looga wada hadlo mashruuca. Waxaanu rabnaa in aanu kula socodsiiyo waxaan rajeynaynaa in wargeyskani wax caawin doono.

## Ayaa qayb ka ah kooxda mashruuca?

Kooxda mashruuca waxaa ka mid ah wakiilo ka socda PCC, iyo sidoo kale BORA Architects, shirkada naqshadeynta goobta, iyo Andersen Construction Company.

## Waa maxay ballanqaadka PCC ee la xiriira kala duwanaashaha ganacsiga?

PCC waxay leedahay hadaf ah boqolkiiba 20 oo ah heerka isticmaalka mashaariicdeena dhismaha ee dadka laga tirada badan yahay, haweenka, ganacsiga yar yar ee soo shaac baxaya iyo shirkadaha soo halgamaha naafada ah, kaasi oo in ka badan boqolkiiba 14 ay ka socdaan ganacsiyada yar yar ee soo shaac baxaya. Kala duwanaanshaha shaqaalaha ee PCC waxaa bartilmaameed u ah qayb qaadashada dadka laga tirada badan yahay oo dhan boqolkiiba 20 iyo boqolkiiba 15 oo dhan haweenka dhanka dhismaha ku jira. Intaa waxaa dheer, iyada oo kulliyaddu u baahan tahay in boqolkiiba 20 ee saacadaha shaqada ee loogu talagalay xirfada ganacsi 'apprenticeable trades' ay tahay in ay sameeyaan dadka baranaya ganacsiga/xirfad 'apprentices'.

Wakhtigan la joogo boqolkiiba 42 ee miisaaniyada naqshad dejinta waxaa loo qoondeeyay shirkadaha diiwaan gashan ee haysta Shahaadada Xafiiska Oregon ee loogu talagalay Ka mid noqoshada iyo Kala duwanaanshaha Ganacsiga. Qandaraaslaha barnaamijka, Andersen Construction, ayaa hadda ka shaqeynaya in uu aqoonsado shuraakada ganacsiga ee wakhtiga hore, wuxuuna sameyn doonaa dadaal kasta oo uu ku gaarayo, iyo haddii ay suuragal tahayna in uu dhaafto, hadafyadiisa dhanka tababarka iyo shaqaaleysiinta shaqaale kala duwan.

## Miyay jiraan fursado qandaraas oo uu leeyahay mashruucani?

Haddii aad daneynayso qandaraas qaadashada mashruuca, Jeff Slinger, oo ah Maamulaha Sare ee Mashruuca ee Andersen, kala xiriir [jslinger@andersen-const.com](mailto:jslinger@andersen-const.com).

## Sidee baan u bixiyaa jawaab celin ku saabsan nidaamka naqshad dejinta?

Kooxda maamulka mashruuca kala xiriir wixii faallooyin ee laga yaabo in aad hayso. Waxaad sidoo kale ku lug yeelan kartaa naqshad dejinta goobta fagaaraha ah adiga oo ka qayb qaata ololaha Nala deji naqshada "Design with us" (faahfaahintu korka ayay ku xusan tahay).

## Ayaan la xiriiraa haddii aan hayo su'aalo iyo faallooyinka ku saabsan dib u horumarinta PMWTC?

Fadlan kooxda mashruuca kala xiriir [bond@pcc.edu](mailto:bond@pcc.edu) ama (971) 722-8416.



Kulliyada Bulshada ee Portland waxay u adeegtaa bulshada iyada oo leh barnaamijyo waxbarasho, fursado loogu talagalay waxbarashada bulshada, iyo iyadoo dhiirigelisa horumarinta shaqaalaha.

Iyada oo laga jawaabayo haliska uu keenay cudurka COVID-19, PCC waxay u wareegtay shaqooyin meel fog laga wado iyo fasallada dhanka internet-ka oo loogu talagalay ardayda hadda.

Riix bilawga jidka shaqadaada cusub adiga oo booqanaya

[pcc.edu/thinkpccfirst](http://pcc.edu/thinkpccfirst)

## Dadka gacanta ka geystay

BORA Architects, Colloqate Design, Hacker Architects, Home Forward, PLACE Landscape Architects  
PCC—Kate Chester, Katherine Miller, Rebecca Ocken, Gina Valencia

## Naqshad Sameynta

Wendy Wright

## Sawir qaadida

Sean M. McDonald, BORA Architects, P&CC

## Macluumaadka Cusub ee Dib u horumarinta PMWTC waxaa daabacay:

PCC's Office of Planning & Capital Construction  
9700 SW Capitol Highway, Suite 260  
Portland, Oregon 97219